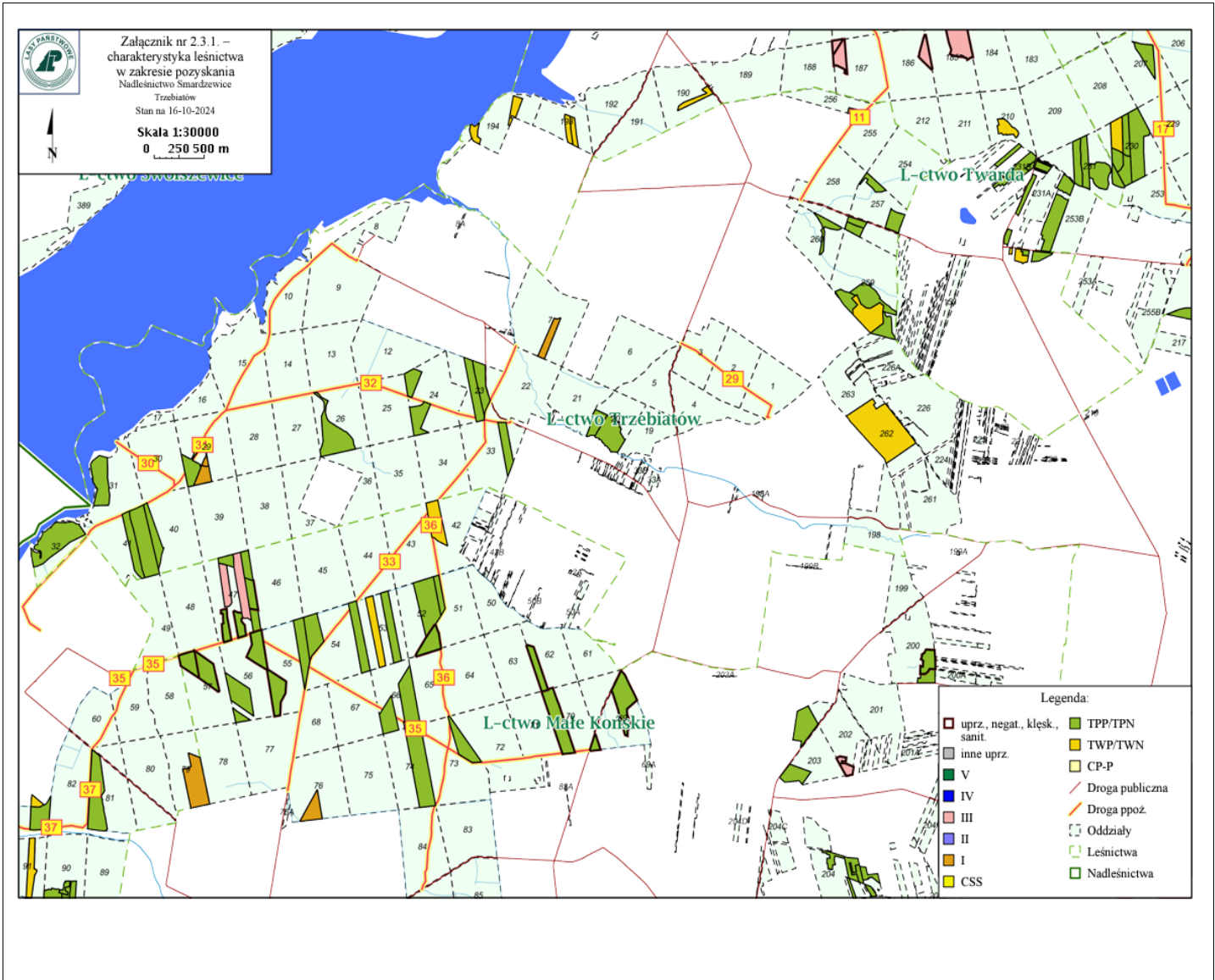


Charakterystyka leśnictwa w zakresie pozyskania drewna

Leśnictwo: 01.Trzebiatów

Udział (m3) drewna iglastego [%]	90	%
Udział (m3) drewna optymalnego do pozyskania w technologii maszynowej [%]	73	%
Udział (m3) rębni pierwszych w cięciach rębnych ogółem [%]	70	%
Udział (m3) drewna pozyskiwanego z pozycji ze współczynnikiem > 1 [%]	0	%
Udział (m3) drewna zerwanego ze współczynnikiem > 1 [%]	0	%
Udział (m3) drewna kłodowanego (WK) iglastego w drewnie W iglastym [%]	28	%
Udział (m3) S2 krótkiego (poniżej 1,5 mb) w S2 [%]	25	%

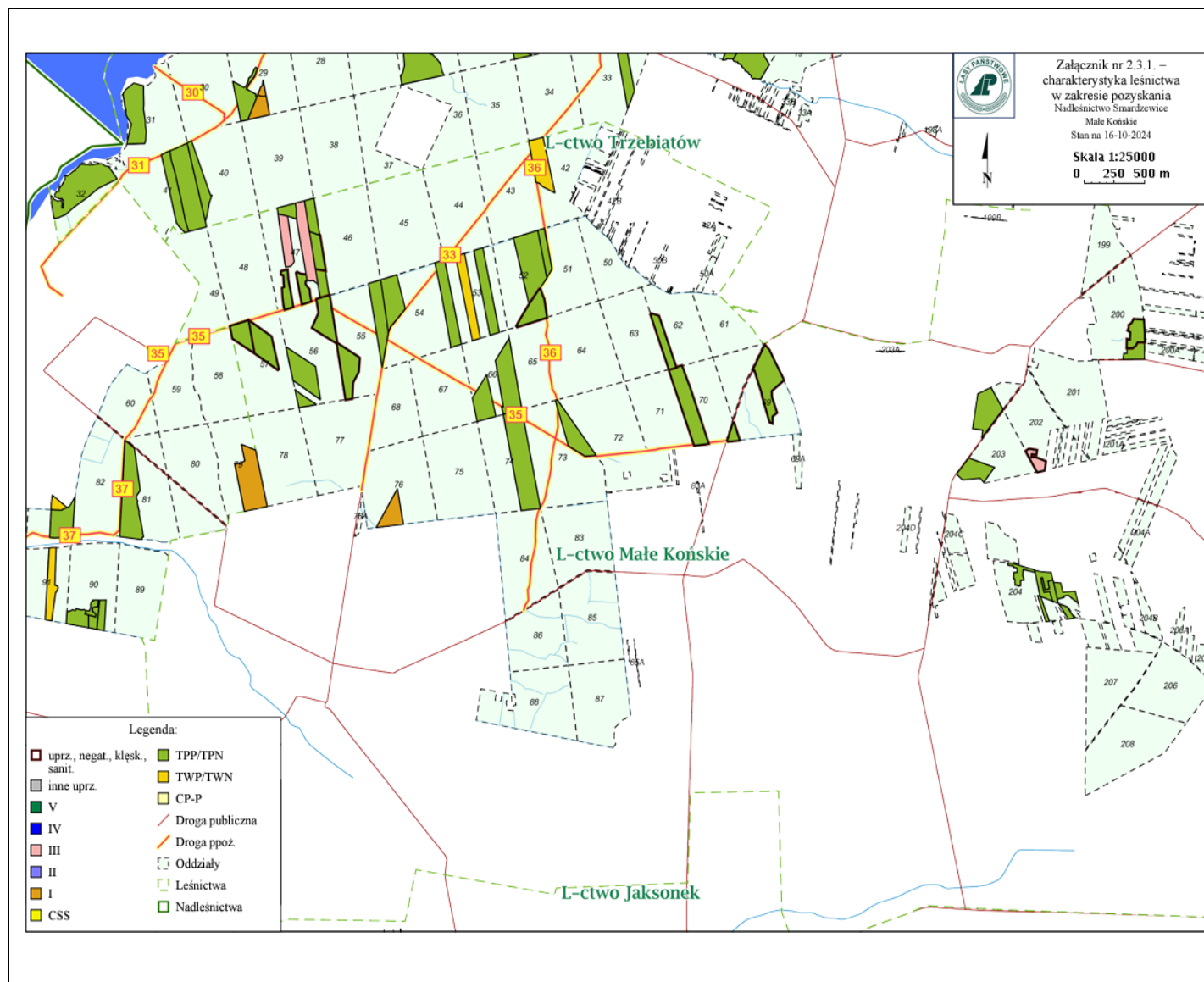


## Charakterystyka leśnictwa w zakresie pozyskania drewna

## Charakterystyka leśnictwa w zakresie pozyskania drewna

Leśnictwo: 02.Małe Końskie

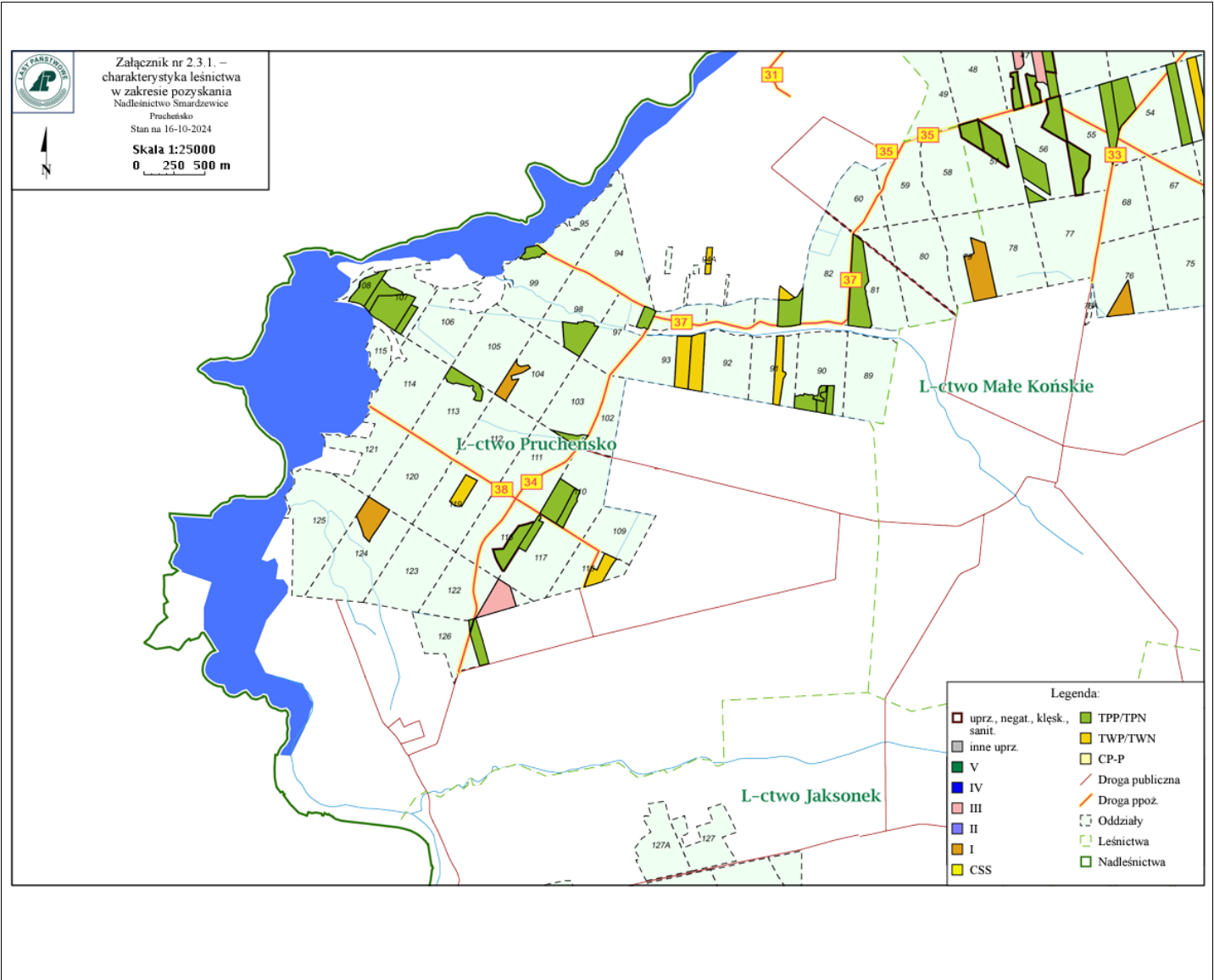
Udział (m3) drewna iglastego [%]	98	%
Udział (m3) drewna optymalnego do pozyskania w technologii maszynowej [%]	66	%
Udział (m3) rębni pierwszych w cięciach rębnych ogółem [%]	38	%
Udział (m3) drewna pozyskiwanego z pozycji ze współczynnikiem > 1 [%]	0	%
Udział (m3) drewna zerwanego ze współczynnikiem > 1 [%]	0	%
Udział (m3) drewna kładowanego (WK) iglastego w drewnie W iglastym [%]	23	%
Udział (m3) S2 krótkiego (poniżej 1,5 mb) w S2 [%]	22	%



Charakterystyka leśnictwa w zakresie pozyskania drewna

Leśnictwo: 03.Prucheńsko

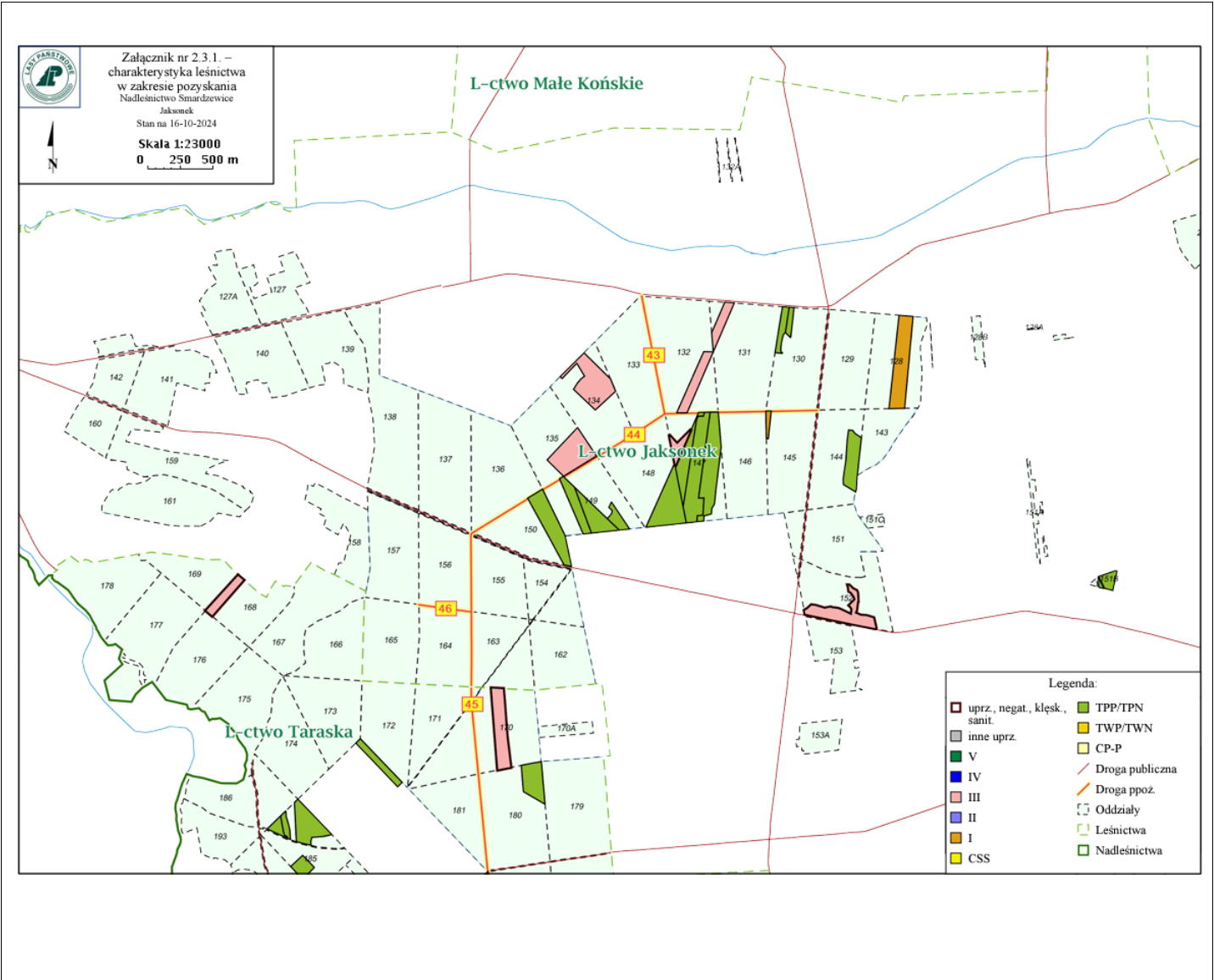
Udział (m3) drewna iglastego [%]	92	%
Udział (m3) drewna optymalnego do pozyskania w technologii maszynowej [%]	68	%
Udział (m3) rębni pierwszych w cięciach rębnych ogółem [%]	83	%
Udział (m3) drewna pozyskiwanego z pozycji ze współczynnikiem > 1 [%]	0	%
Udział (m3) drewna zerwanego ze współczynnikiem > 1 [%]	0	%
Udział (m3) drewna kładowanego (WK) iglastego w drewnie W iglastym [%]	15	%
Udział (m3) S2 krótkiego (poniżej 1,5 mb) w S2 [%]	29	%



Charakterystyka leśnictwa w zakresie pozyskania drewna

Leśnictwo: 04.Jaksonek

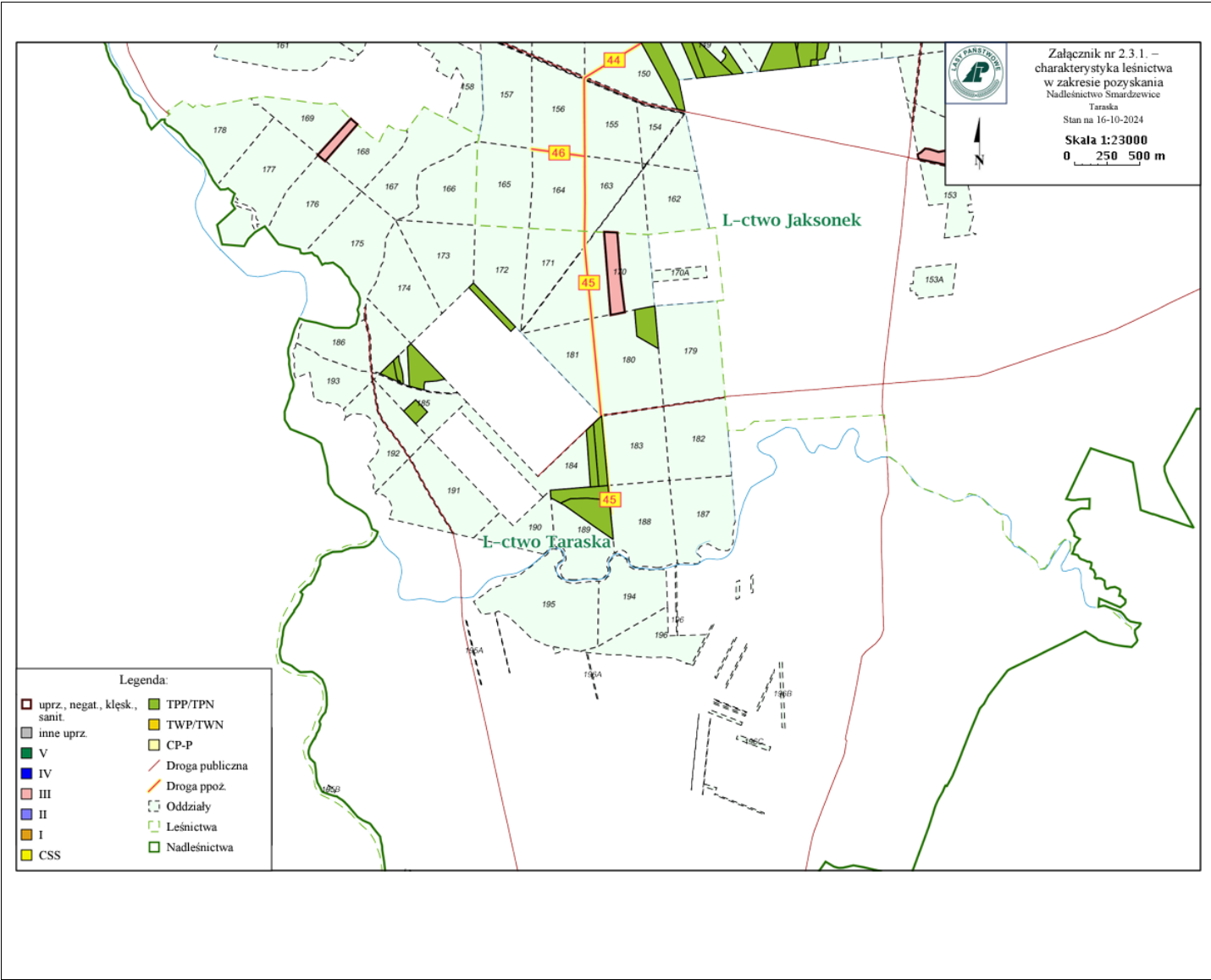
Udział (m3) drewna iglastego [%]	88	%
Udział (m3) drewna optymalnego do pozyskania w technologii maszynowej [%]	61	%
Udział (m3) rębni pierwszych w cięciach rębnych ogółem [%]	35	%
Udział (m3) drewna pozyskiwanego z pozycji ze współczynnikiem > 1 [%]	0	%
Udział (m3) drewna zerwanego ze współczynnikiem > 1 [%]	0	%
Udział (m3) drewna kładowanego (WK) iglastego w drewnie W iglastym [%]	46	%
Udział (m3) S2 krótkiego (poniżej 1,5 mb) w S2 [%]	21	%



Charakterystyka leśnictwa w zakresie pozyskania drewna

Leśnictwo: 05.Taraska

Udział (m3) drewna iglastego [%]	97	%
Udział (m3) drewna optymalnego do pozyskania w technologii maszynowej [%]	81	%
Udział (m3) rębni pierwszych w cięciach rębnych ogółem [%]	31	%
Udział (m3) drewna pozyskiwanego z pozycji ze współczynnikiem > 1 [%]	0	%
Udział (m3) drewna zerwanego ze współczynnikiem > 1 [%]	0	%
Udział (m3) drewna kładowanego (WK) iglastego w drewnie W iglastym [%]	34	%
Udział (m3) S2 krótkiego (poniżej 1,5 mb) w S2 [%]	27	%

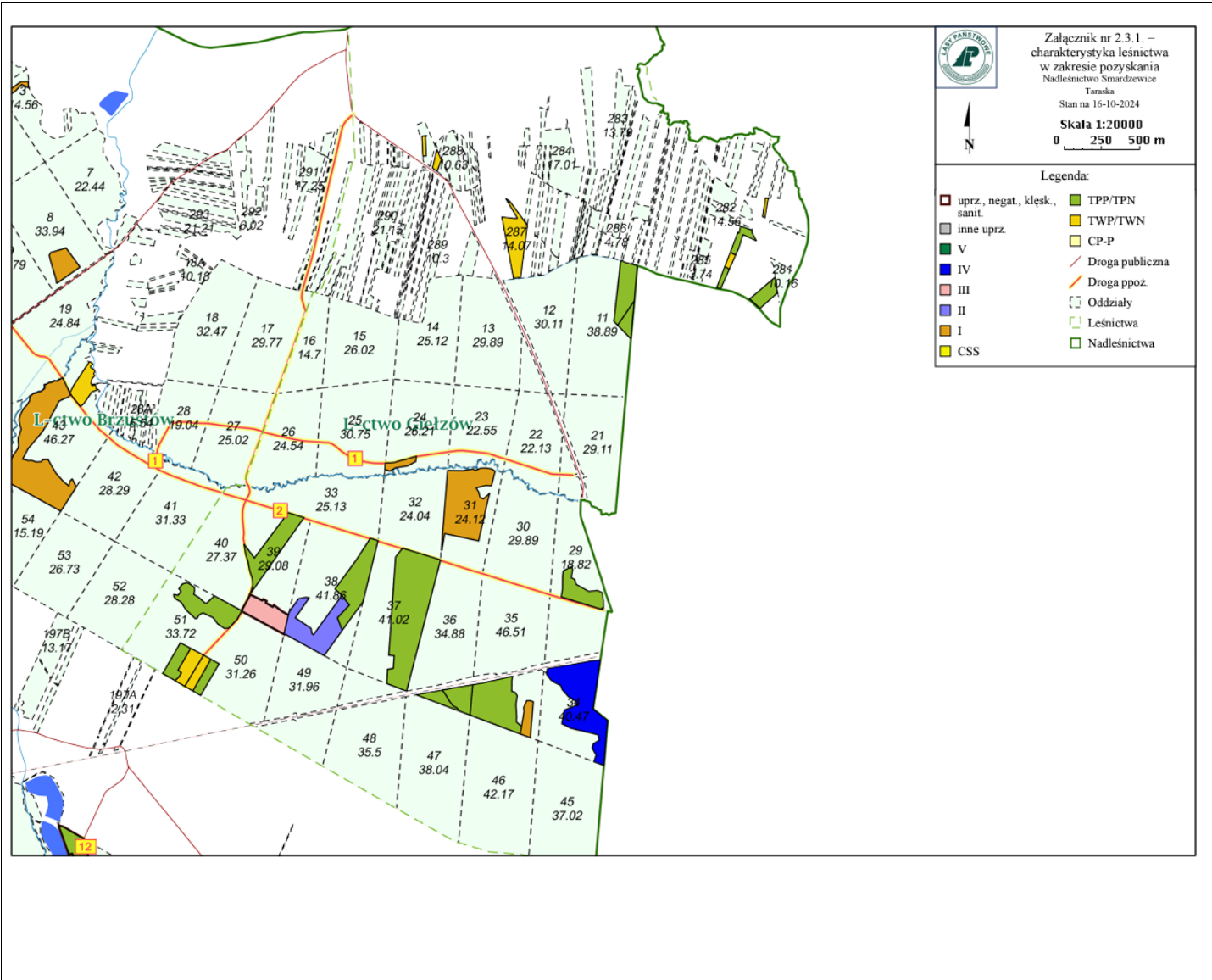




Charakterystyka leśnictwa w zakresie pozyskania drewna

Leśnictwo: 06.Gielzów

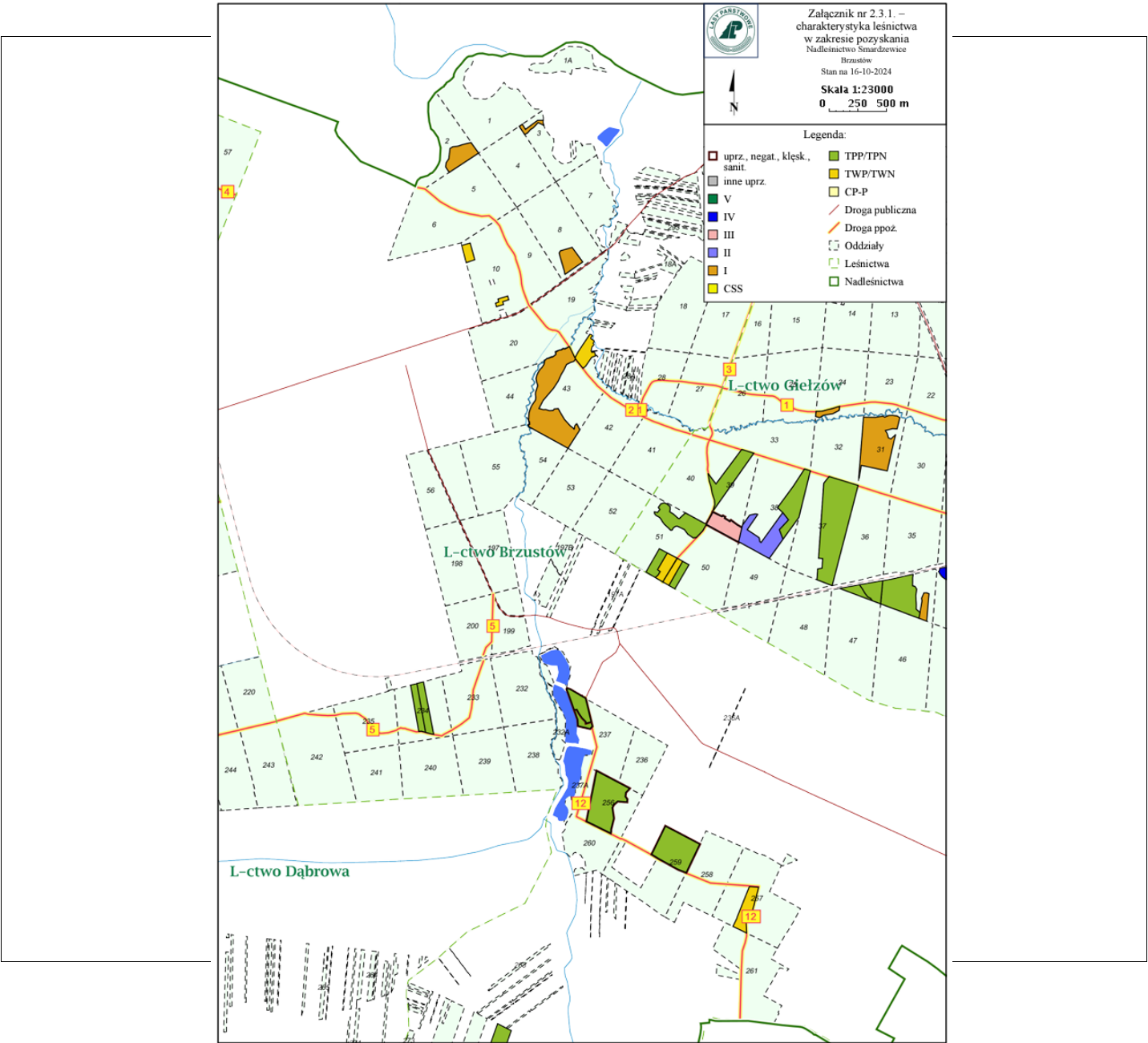
Udział (m3) drewna iglastego [%]	98	%
Udział (m3) drewna optymalnego do pozyskania w technologii maszynowej [%]	93	%
Udział (m3) rębni pierwszych w cięciach rębnych ogółem [%]	71	%
Udział (m3) drewna pozyskiwanego z pozycji ze współczynnikiem > 1 [%]	0	%
Udział (m3) drewna zerwanego ze współczynnikiem > 1 [%]	0	%
Udział (m3) drewna kładowanego (WK) iglastego w drewnie W iglastym [%]	99	%
Udział (m3) S2 krótkiego (poniżej 1,5 mb) w S2 [%]	62	%



Charakterystyka leśnictwa w zakresie pozyskania drewna

Leśnictwo: 07.Brzustów

Udział (m3) drewna iglastego [%]	91	%
Udział (m3) drewna optymalnego do pozyskania w technologii maszynowej [%]	81	%
Udział (m3) rębni pierwszych w cięciach rębnych ogółem [%]	70	%
Udział (m3) drewna pozyskiwanego z pozycji ze współczynnikiem > 1 [%]	0	%
Udział (m3) drewna zerwanego ze współczynnikiem > 1 [%]	0	%
Udział (m3) drewna kładowanego (WK) iglastego w drewnie W iglastym [%]	84	%
Udział (m3) S2 krótkiego (poniżej 1,5 mb) w S2 [%]	37	%

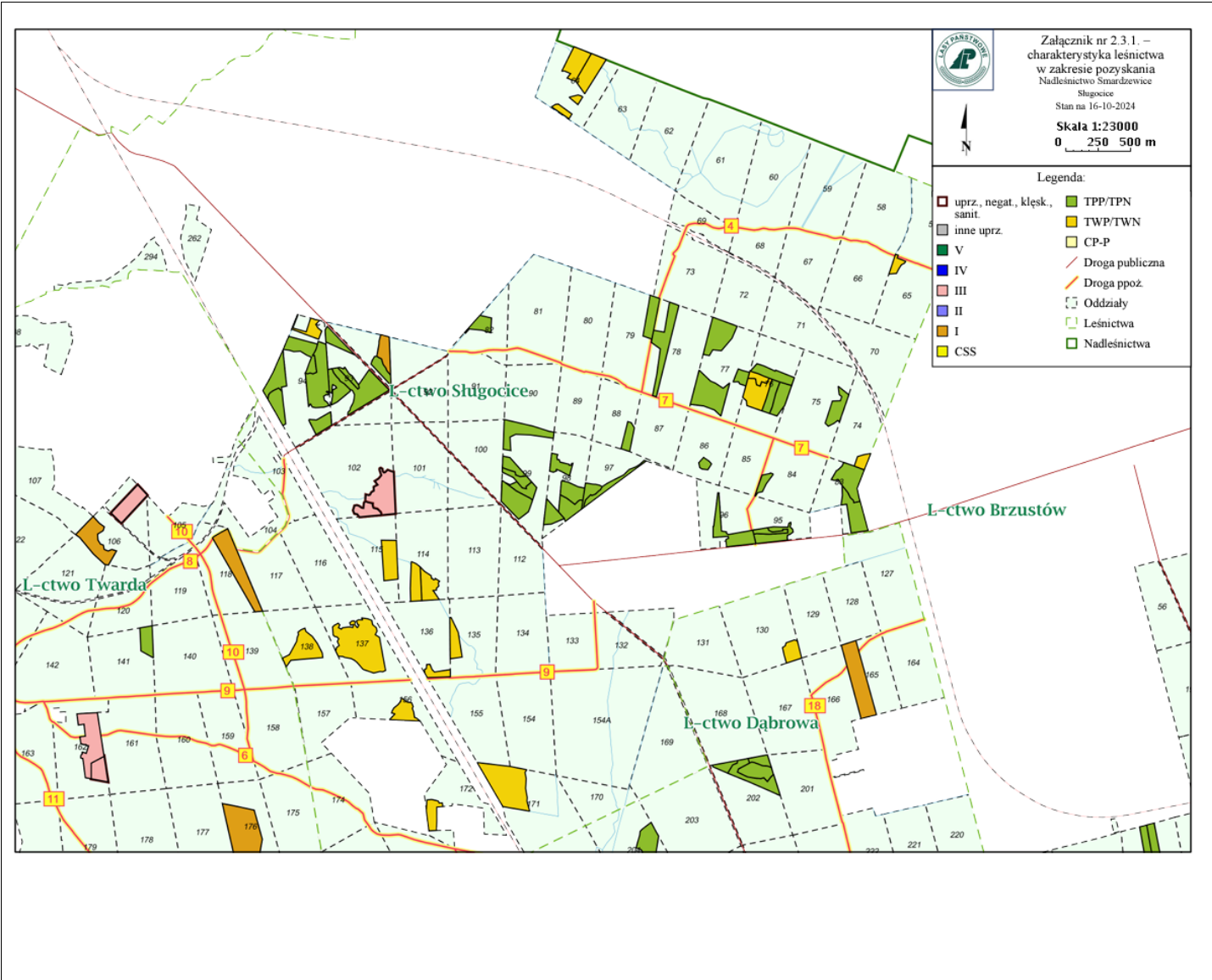




Charakterystyka leśnictwa w zakresie pozyskania drewna

Leśnictwo: 08.Sługocice

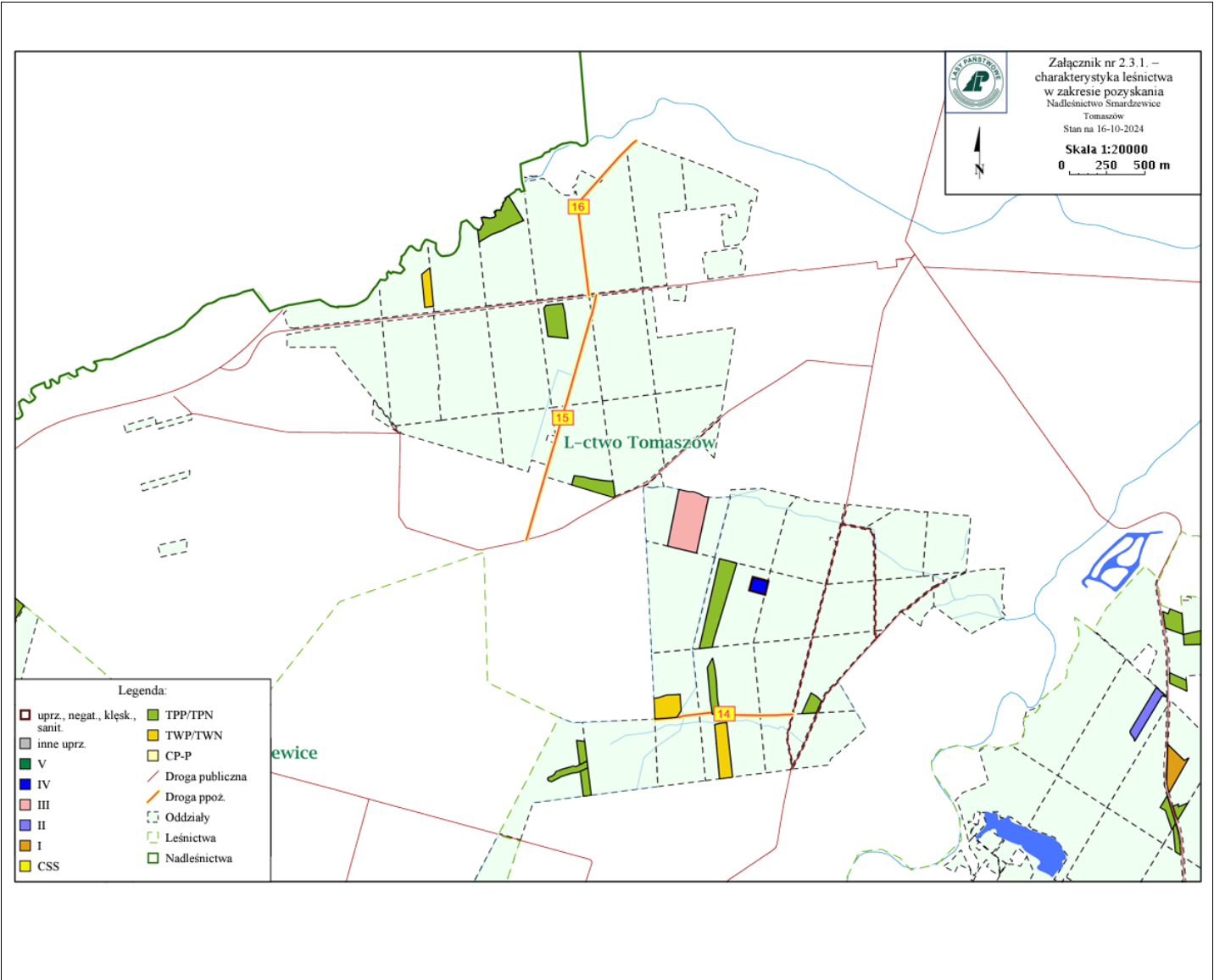
Udział (m3) drewna iglastego [%]	76	%
Udział (m3) drewna optymalnego do pozyskania w technologii maszynowej [%]	53	%
Udział (m3) rębni pierwszych w cięciach rębnych ogółem [%]	49	%
Udział (m3) drewna pozyskiwanego z pozycji ze współczynnikiem > 1 [%]	0	%
Udział (m3) drewna zerwanego ze współczynnikiem > 1 [%]	0	%
Udział (m3) drewna kładowanego (WK) iglastego w drewnie W iglastym [%]	27	%
Udział (m3) S2 krótkiego (poniżej 1,5 mb) w S2 [%]	17	%



Charakterystyka leśnictwa w zakresie pozyskania drewna

Leśnictwo: 09.Tomaszów

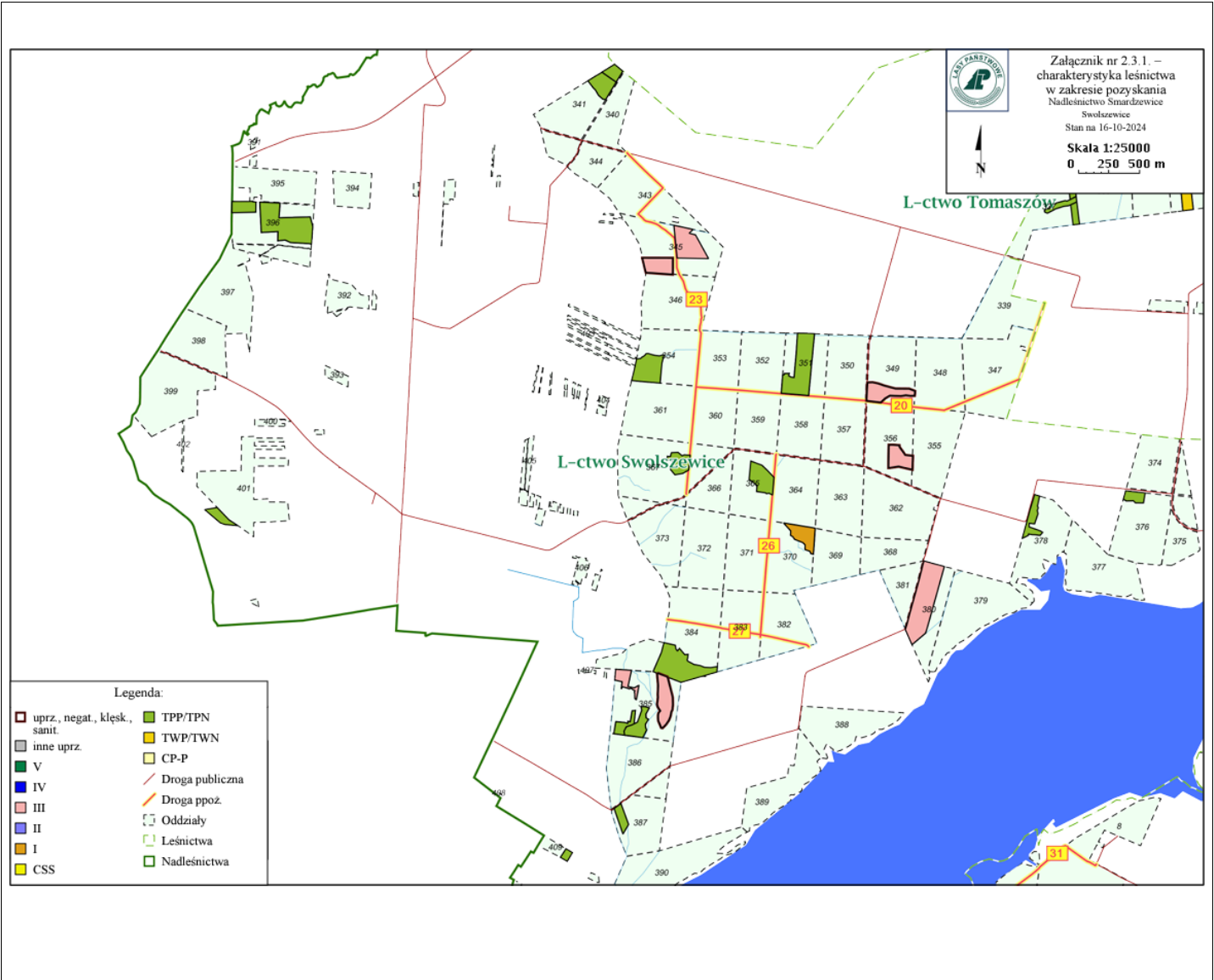
Udział (m3) drewna iglastego [%]	77	%
Udział (m3) drewna optymalnego do pozyskania w technologii maszynowej [%]	33	%
Udział (m3) rębni pierwszych w cięciach rębnych ogółem [%]		%
Udział (m3) drewna pozyskiwanego z pozycji ze współczynnikiem > 1 [%]	1,11	%
Udział (m3) drewna zerwanego ze współczynnikiem > 1 [%]	4	%
Udział (m3) drewna kładowanego (WK) iglastego w drewnie W iglastym [%]	54	%
Udział (m3) S2 krótkiego (poniżej 1,5 mb) w S2 [%]	13	%



Charakterystyka leśnictwa w zakresie pozyskania drewna

Leśnictwo: 10.Swolszewice

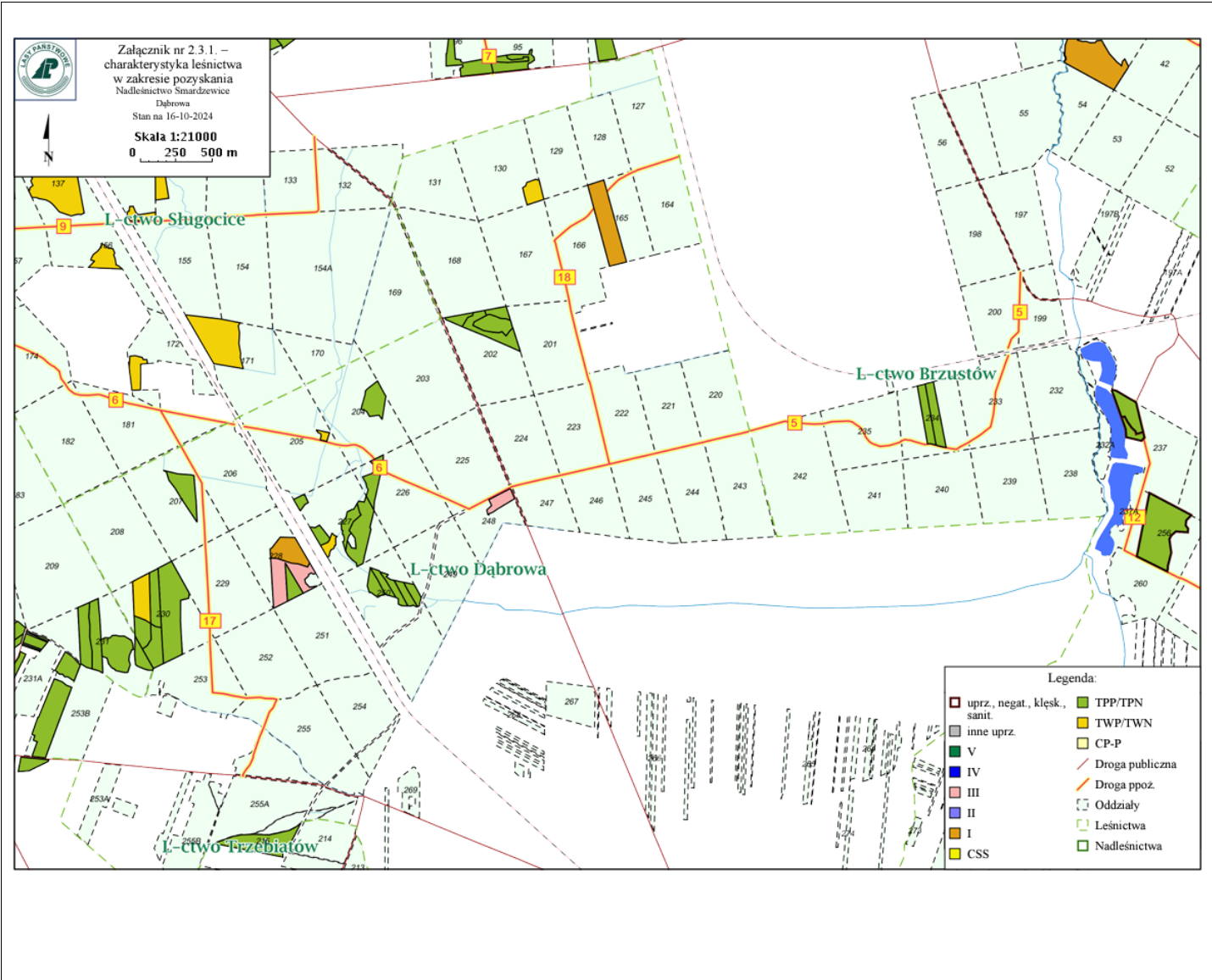
Udział (m3) drewna iglastego [%]	86	%
Udział (m3) drewna optymalnego do pozyskania w technologii maszynowej [%]	69	%
Udział (m3) rębni pierwszych w cięciach rębnych ogółem [%]	15	%
Udział (m3) drewna pozyskiwanego z pozycji ze współczynnikiem > 1 [%]	0	%
Udział (m3) drewna zerwanego ze współczynnikiem > 1 [%]	0	%
Udział (m3) drewna kładowanego (WK) iglastego w drewnie W iglastym [%]	29	%
Udział (m3) S2 krótkiego (poniżej 1,5 mb) w S2 [%]	16	%



Charakterystyka leśnictwa w zakresie pozyskania drewna

Leśnictwo: 11.Dąbrowa

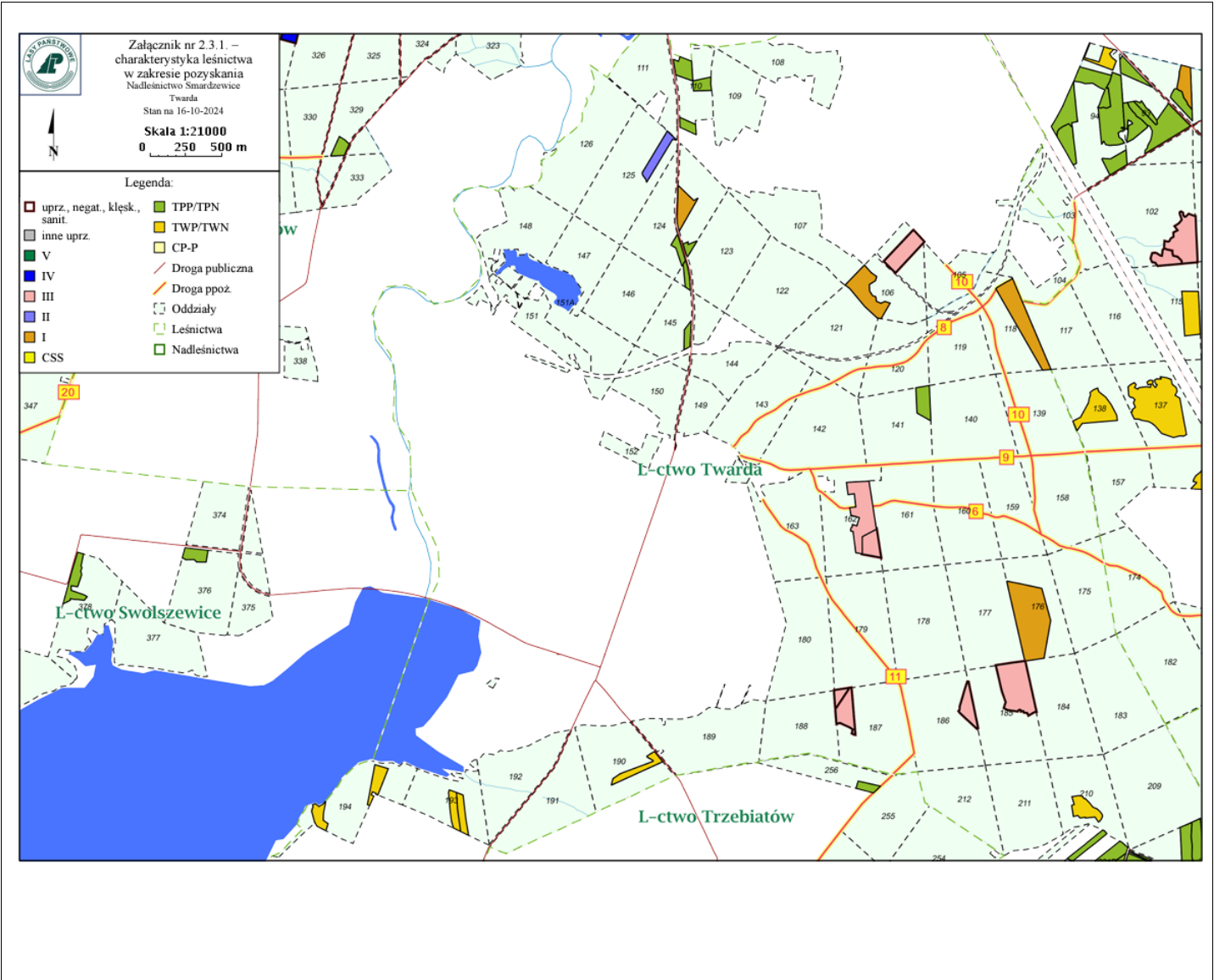
Udział (m3) drewna iglastego [%]	88	%
Udział (m3) drewna optymalnego do pozyskania w technologii maszynowej [%]	63	%
Udział (m3) rębni pierwszych w cięciach rębnych ogółem [%]	77	%
Udział (m3) drewna pozyskiwanego z pozycji ze współczynnikiem > 1 [%]	0	%
Udział (m3) drewna zerwanego ze współczynnikiem > 1 [%]	0	%
Udział (m3) drewna kładowanego (WK) iglastego w drewnie W iglastym [%]	45	%
Udział (m3) S2 krótkiego (poniżej 1,5 mb) w S2 [%]	32	%



Charakterystyka leśnictwa w zakresie pozyskania drewna

Leśnictwo: 12.Twarda

Udział (m3) drewna iglastego [%]	98	%
Udział (m3) drewna optymalnego do pozyskania w technologii maszynowej [%]	80	%
Udział (m3) rębni pierwszych w cięciach rębnych ogółem [%]	33	%
Udział (m3) drewna pozyskiwanego z pozycji ze współczynnikiem > 1 [%]	0	%
Udział (m3) drewna zerwanego ze współczynnikiem > 1 [%]	0	%
Udział (m3) drewna kładowanego (WK) iglastego w drewnie W iglastym [%]	37	%
Udział (m3) S2 krótkiego (poniżej 1,5 mb) w S2 [%]	20	%



## Charakterystyka leśnictwa w zakresie pozyskania drewna



Charakterystyka leśnictwa w zakresie pozyskania drewna (udział [%])

		01.Trzebiatów	02.Małe Końskie	03.Pruchersko	04.Jaksonek	05.Taraska	06.Gielzów	07.Brzustów	08.Sługocice	09.Tomaszów	10.Swolszewice	11.Dąbrowa	12.Twarda
1	Udział (m3) drewna iglastego [%]	90	98	92	88	97	98	91	76	77	86	88	98
2	Udział (m3) drewna optymalnego do pozyskania w technologii maszynowej [%]	73	66	68	61	81	93	81	53	33	69	63	80
3	Udział (m3) rębni pierwszych w cięciach rębnych ogółem [%]	70	38	83	35	31	71	70	49		15	77	33
4	Udział (m3) drewna pozyskiwanego z pozycji ze współczynnikiem > 1 [%]	0	0	0	0	0	0	0	0	1	0	0	0
5	Udział (m3) drewna zerwanego ze współczynnikiem > 1 [%]	0	0	0	0	0	0	0	0	4	0	0	0
6	Udział (m3) drewna kłodowanego (WK) iglastego w drewnie W iglastym [%]	28	23	15	46	34	99	84	27	54	29	45	37
7	Udział (m3) S2 krótkiego (poniżej 1,5 mb) w S2 [%]	25	22	29	21	27	62	37	17	13	16	32	20